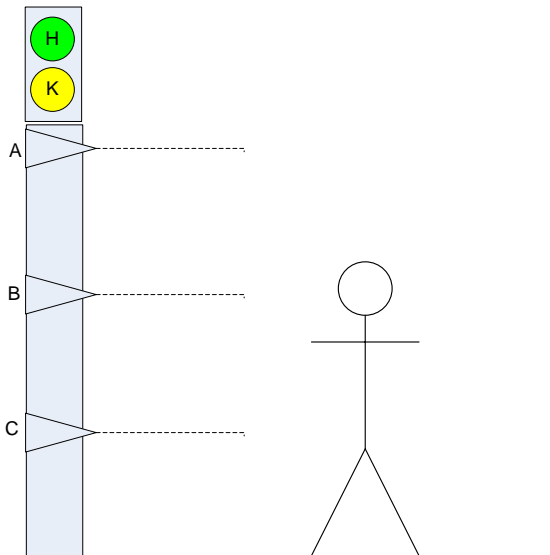


**TUGAS BESAR**  
**TEKNIK DIGITAL**  
**SOAL -A**



Sebuah Wahana Permainan hanya mengizinkan pengunjung dengan tinggi tertentu yang diperbolehkan untuk masuk ke Wahana, untuk memudahkan identifikasi pengunjung, wahana menyediakan satu alat yang dapat mendeteksi tinggi badan seseorang, perangkat sensor terpasang pada balok dengan asumsi sensor adalah sensor A, B dan C.

Buatlah rangkaian Digital untuk mendeteksi Objek (Pengunjung) dengan ketinggian yang diinginkan dengan rincian :

- Bila Sensor C dan B aktif high maka Lampu Kuning (K) akan aktif dan Pengunjung dilarang masuk (Kurang tinggi)
- Bila Sensor A Aktif High maka Lampu Hijau (H) akan aktif dan pengunjung diizinkan masuk ke Wahana
- Bila Semua Sensor aktif Low Maka Semua Lampu Akan Mati karena tidak ada pengunjung yang masuk.

Selamat Mengerjakan